



Données collectées en Europe du 2 au 15 mars 2020 sur des sites utilisant TRUST COMMANDER, soit un panel de 13 millions d'utilisateurs.

Ce baromètre concerne les sites déjà équipés d'une méthode de collecte strictement explicite: les utilisateurs finaux sont invités à donner leur consentement par le biais d'une action positive qui ne peut être mal interprétée. (alias « bouton accepter »)

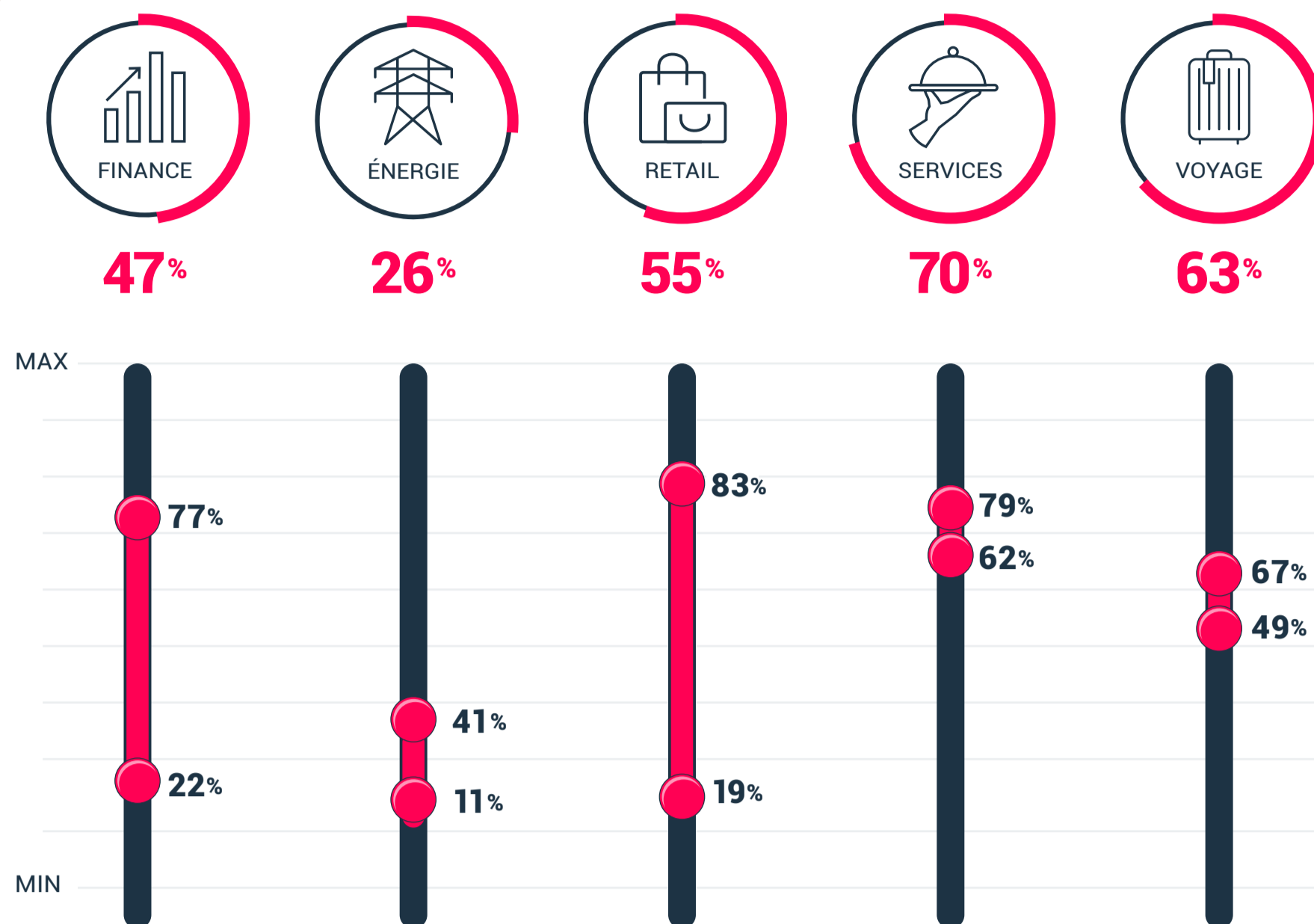
## TAUX D'OPTIN GLOBAL

# 53%

des utilisateurs donnent leur consentement de façon explicite



## TAUX D'OPTIN PAR SECTEUR



## TYPE DE DESIGNS POUR COLLECTER DES CONSENTEMENTS 100 % EXPLICITES



1 bouton accepter + désactivation via une seconde étape (bouton configurer)

TAUX D'OPTIN

70-94%

TAUX D'OPTOUT

<1%



1 bouton accepter et 1 bouton refuser pour une symétrie du choix

TAUX D'OPTIN

53-80%

TAUX D'OPTOUT

<12-20%



Désactivation des catégories dès le 1<sup>er</sup> écran

TAUX D'OPTIN

35-40%

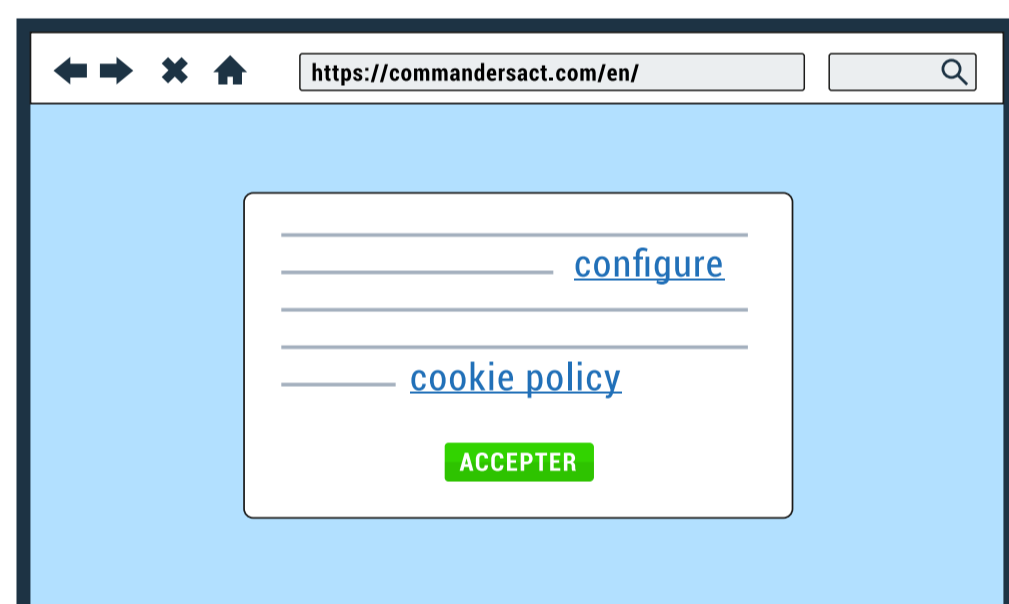
TAUX D'OPTOUT

<34-44%



## TAUX DE CONSENTEMENT PAR FORMAT ET PAR DEVICE

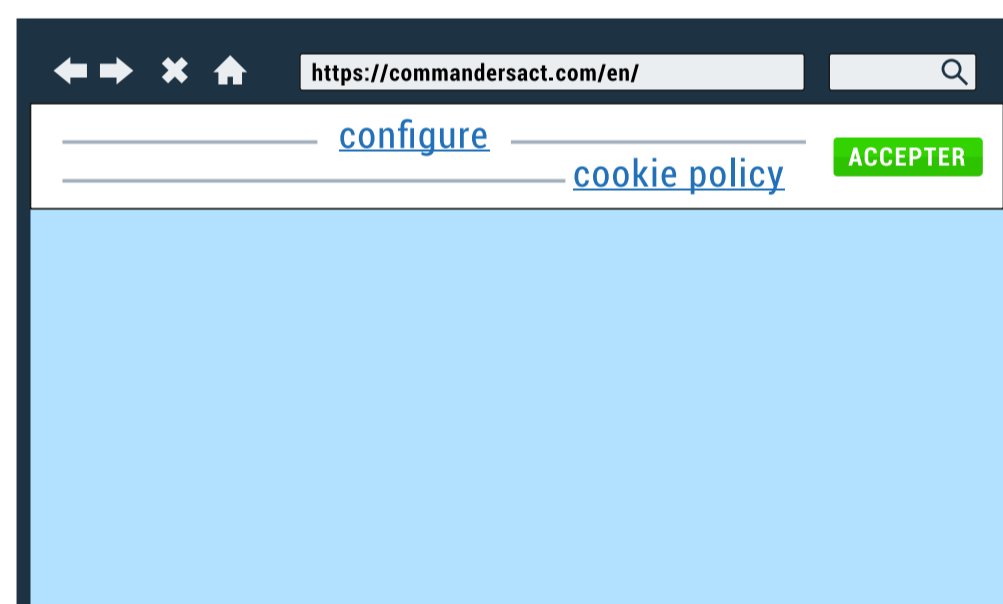
### popin



71%

64%

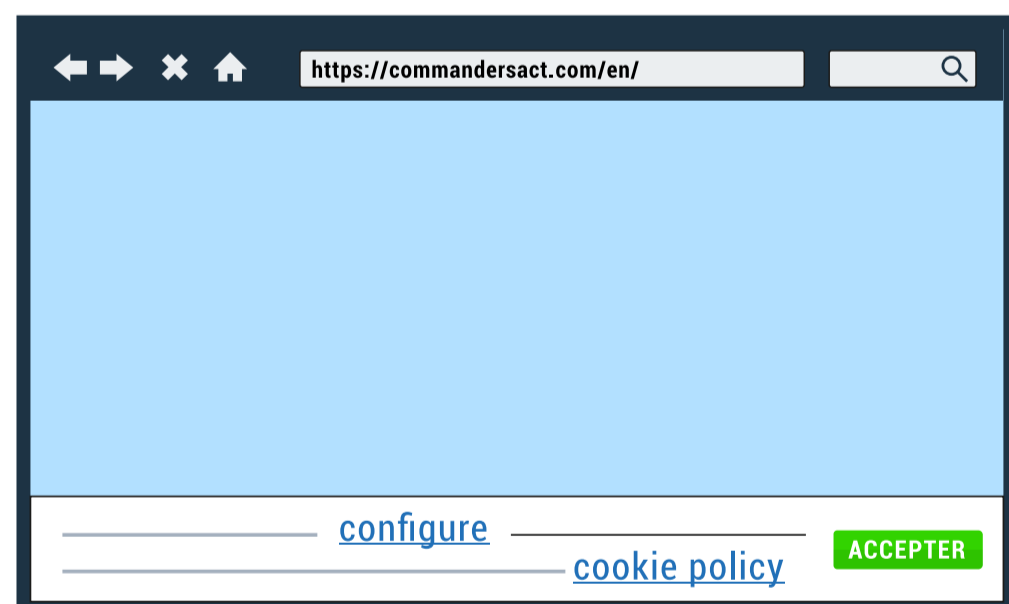
### header banner



43%

18%

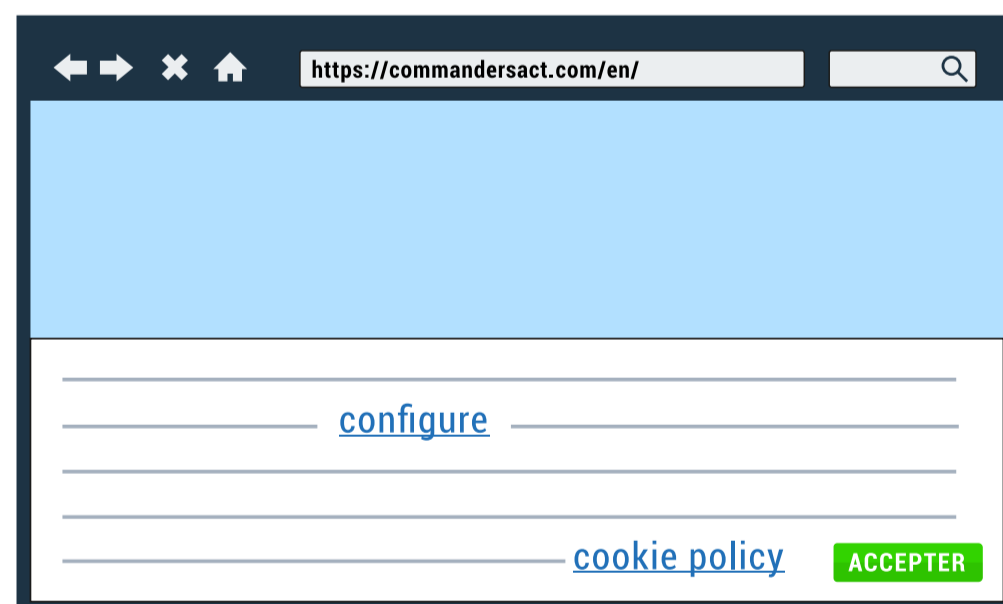
### footer banner



33%

11%

### large footer banner



71%

40%

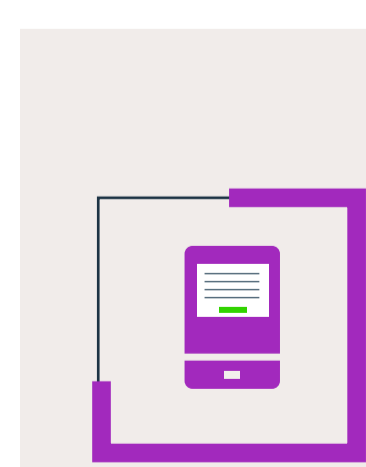


## CE QUI A CHANGÉ EN 2020 vs 2019



Les sites e-commerces majeurs, les retailers et les grands groupes **anticipent l'entrée en application des dernières directives** depuis le début de l'année 2020.

Nos clients les plus investis atteignent facilement **80%** de taux de consentement (et plus de **90%** pour les champions !)



**68%** d'entre eux ont choisi le **format popin** (qui était peu utilisé en 2019).



La mise en place de **tests AB** (positions, formats, couleurs) pour optimiser le taux de consentement est **beaucoup plus plébiscitée**.



**Le trafic mobile a continué d'augmenter :** en 2020 **les designs** pour les petits écrans sont **mieux réfléchis** et les **performances** sont **au rendez-vous**.

